

SG-L 6040

X-Ray Bagaj Arama Cihazı

polimek[®]
KONTROL VE GÜVENLİK SİSTEMLERİ ÜRETİCİSİ

Ürün Özellikleri

- * Linux işletim sistemi
- * ARM cpu
- * Dijital sinyal ve işlemci
- * Sürekli çalışma 10.000 saat ve üzeri
- * Enerji tasarrufu tasarımı
- * Yüksek penetrasyon
- * İyi kaliteli görüntüler
- * Tek tuşla kapama



Genel Özellikler

- Tel Çözünürlüğü
- Penetrasyon Çözünürlüğü
- Uzaysal Çözünürlük
- Penetrasyon
- Organik Madde Çözünürlüğü
- Tünel Boyutu
- İnorganik Nesnelerin Çözünürlüğü
- Her Muayene İçin X-Ray Dozu
- Sınır Sızıntısı
- S/N Oranı
- Konveyör Hızı
- Konveyör Maksimum Yüğü
- Güç Tüketimi
- Güvenlik Performansı Gereksinimleri
- EMC Gereksinimleri
- Elektriksel Güvenlik
- Çevresel Uygunluk
- Kaçak Akım
- Film Güvenliğı
- Ağırlık
- Çalışma Sıcaklığı/Nem
- Depolama Sıcaklığı/Nem
- Atmosfer Basıncı
- Çalışma Gücü
- İşletim Sistemi

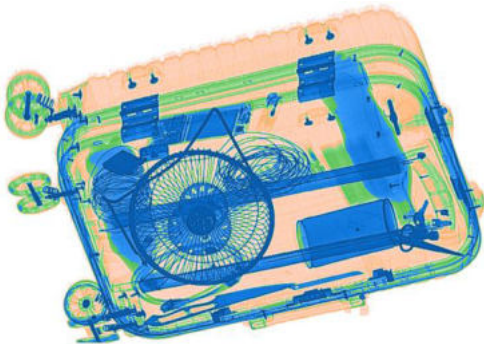
Tipik AWG 48
Tipik AWG 36
Dikey: 1.0mm, yatay: 1.0mm
Tipik 34mm
1-120mm
620(W)*420(H) mm
0.2-12mm
≤3.5μSv (uGy)
≤0.5μSv /h(uGy/h)
<60dB
0.2m/s
100kg
0.5KW
GB 15208.1-2005 gereksinimlerini karşılar
GB 15208.1-2005 gereksinimlerini karşılar
GB 15208.1-2005 gereksinimlerini karşılar
GB 15208.1-2005 gereksinimlerini karşılar
≤5.0mA
ASA/ISO 1600 Film garantisi
260kg
5°C-40°C/0%-90%
-20°C-60°C /10%-90%
86kPa-106kPa AC
220V(±10%-15%) 50±3Hz
LINUX

Genel Özellikler

- X-ray jeneratörü
- Elektrikli makaralar
- Bilgisayar
- Monitör
- İşletim konsolu

160 KV, yağ soğutmalı, alttan üste
Doğru akım
Sabit disk: 500G, Depolama: 1G
21.5" LED ekran, çözünürlük: 1280*1024 piksel
Makinenin üst kısmında tek ekran

Tarama Görselleri



Açılışta kendini test etme	Arıza kendini test etme fonksiyonu ile, arızayı otomatik olarak tespit eder ve arıza kodu bilgisini zamanında gösterir.
Görüntü işleme	1-64 kat büyütme sürekliliği. Renk/BW, negatif, yüksek/düşük penetrasyon, organik/inorganik soyma, genel iyileştirme ve sahte renk gibi fonksiyonlara sahiptir.
Görüntü hatırlama	30 önceki görüntü hatırlanabilir.
Depolanan görüntü sayısı	10.000'e kadar görüntü otomatik olarak depolanabilir.
Gerçek zamanlı eğri	Gerçek zamanlı eğri, alım sisteminin ve bileşenlerinin normal çalışıp çalışmadığını tespit etmek için kullanılabilir. Sistem zamanı ayarlanabilir.
Zaman ayarı	Düşük enerjili algılama panellerindeki ölü pikseller manuel olarak silinebilir ve silinen ölü pikseller gösterim alanında görüntülenebilir.
Prob ayarı	Dijital kaynağın kaynak parametreleri ayarlanabilir ve analog kaynak kontrolü yapılabilen iki kaynak kontrol modu vardır.
Işın kaynağı ayarı	Alarm fonksiyonu etkinleştirilebilir ve devre dışı bırakılabilir, alarm kutusunun alarm türü, sesli ve ışıklı alarm seçilebilir, hassasiyet, minimum emilim oranı, maksimum emilim oranı ve alarm süresi ayarlanabilir. Giriş ve çıkış ışık bariyeri, yan panel anahtarı, acil durdurma anahtarı ve ışık kaynağının normal olup olmadığı tespit edilebilir ve algılama voltajının standart değeri ve mevcut değeri görüntülenebilir. Drum çalışma kontrol yönü ve görüntü gösterim hareket yönü ayarlanabilir. Yazılım kaydı fonksiyonu ile seri numarası, kayıt kodu, kayıt durumu ve sistem zamanı bilgisi görüntülenebilir.
Alarm sistemi	Farklı kullanıcı adı ve şifre ile giriş yapılabilir, yalnızca giriş yaptıktan sonra diğer ayarlamalar yapılabilir. Kullanıcı adı ve şifre eklenebilir, silinebilir, düzenlenebilir, kullanıcı seviyesi ayarlanarak silinen kullanıcı geri yüklenebilir. Kullanıcı seviyesine göre farklı varsayılan izinler ayarlanabilir.
Arıza giderme	Sistem dili Türkçe ve İngilizce arasında değiştirilebilir. Kullanıcı işlemleri izlenebilir ve kullanıcı hareketleri sorgulanabilir.
Görüntü ayarı	Sürüm ve cihaz numarası görüntülenebilir.
Yazılım kaydı	Tip takma fonksiyonu açıldıktan sonra uç nokta işlemi ile rapor oluşturulabilir ve raporun içeriği: kullanıcı adı, uç nokta takma sayısı, etiket sayısı, yanlış pozitif oranı, tespit olasılığı, yanlış pozitif olasılığıdır. Tehlikeli maddelerin eklenmesi etkinleştirilebilir veya devre dışı bırakılabilir, kimlik doğrulama süresi, uyarı süresi, ekleme sıklığı, tehlikeli maddelere tek bir öğe eklenme oranı ayarlanabilir, uç nokta dosyaları eklenip silinebilir.
Kullanıcı girişi	Kontrol edilen görüntü sorgulanabilir, açılabilir ve dışa aktarılabilir.
Kullanıcı yönetimi	Log seviyesi, dosya kaydetme süresi, eğitim fonksiyonunun açılıp açılmayacağı ve akıllı makaraların ayarları yapılabilir.
Yetki yönetimi	Sistem çalışma saatleri, ışın kaynağının toplam çalışma saati, sistemdeki toplam bagaj ve paket sayısı, bu seferki bagaj paketlerinin toplam sayısı görüntülenebilir ve bu veriler temizlenebilir.
Dil ayarları	Dışa aktarılacak veriler, resimler ve yedekleme dizini seçilebilir, motor türü, dedektör türü, hata ayıklama modunun etkinleştirilip etkinleştirilmeyeceği, model ve kazanç ayarlanabilir, ağ bağlantısında karşılık gelen IP adresi girilerek paylaşım fonksiyonu gerçekleştirilebilir ve yazılım sistemi yükseltmek için kullanılabilir.
Kayıt yönetimi	
Hakkında	
TIP raporu	
Uç nokta yönetimi	
Belge yönetimi	
Fonksiyon ayarları	
Veri ayarları	
Sistem parametre ayarları	

Uyum

Uluslararası	<p>*ISO19001 ; SO14001 ; ISO27001; OHSMS18001 ; CE , ROHS , FCC , REACH , USA , FDA</p> <p>** Sağlık Muayene Raporu</p> <p>** Bilgisayar Yazılımı Telif Hakkı Kayıt Sertifikası</p> <p>** Yazılım Ürünü Kayıt Sertifikası</p> <p>** Kamu Güvenliği Bakanlığı'ndan Radyasyon Güvenliği Sertifikası</p> <p>** Güvenlik ve Polis Elektronik Ürünleri Kalite Kontrol Merkezi'nden Kalite Sertifikası</p> <p>** Tasarım Patenti Sertifikası</p>
--------------	--------------------------------------------------------------------------------------------------------------------------------------------------------------------------------------------------------------------------------------------------------------------------------------------------------------------------------------------------------------------------------------------------------------------------------------------