

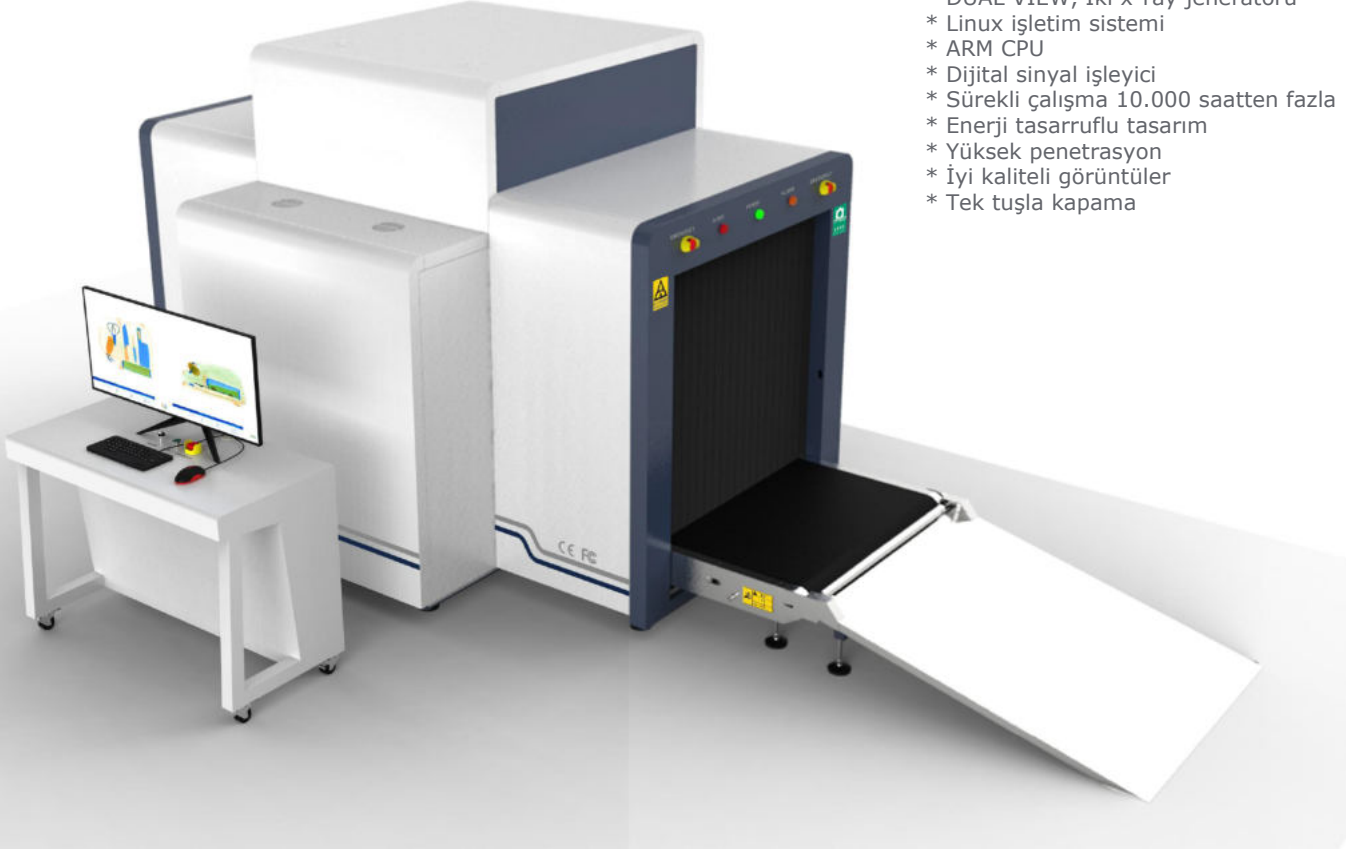
SG-L 100100 D

Bagaj Arama Cihazı

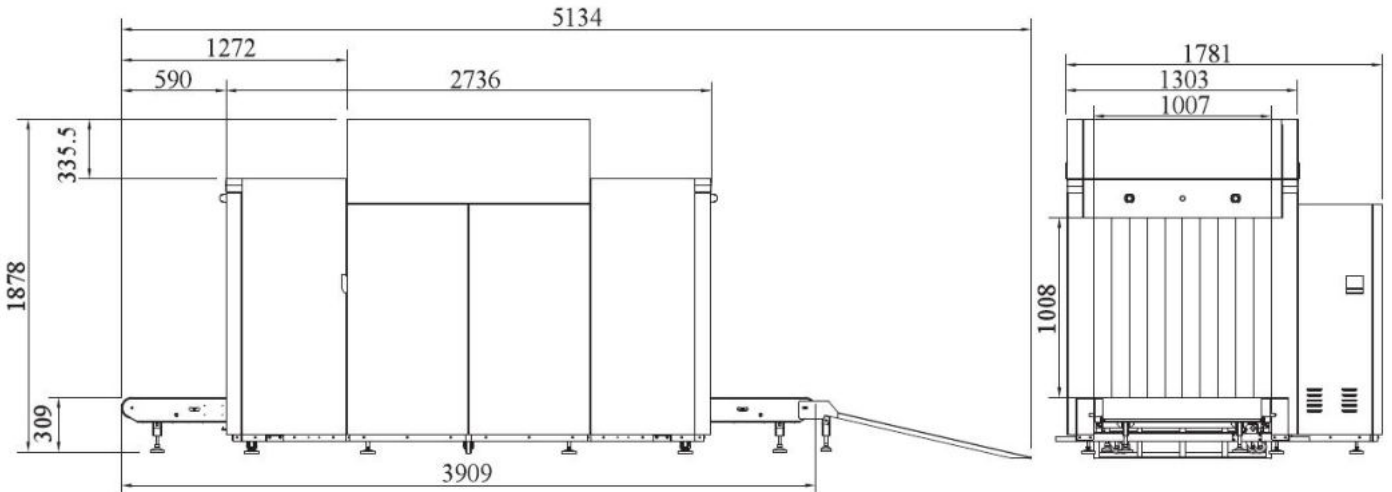
polimek[®]
KONTROL VE GÜVENLİK SİSTEMLERİ ÜRETİCİSİ

Ürün Özellikleri

- * DUAL VIEW, İki x-ray jeneratörü
- * Linux işletim sistemi
- * ARM CPU
- * Dijital sinyal işleyici
- * Sürekli çalışma 10.000 saatten fazla
- * Enerji tasarruflu tasarım
- * Yüksek penetrasyon
- * İyi kaliteli görüntüler
- * Tek tuşla kapama



Teknik Çizim



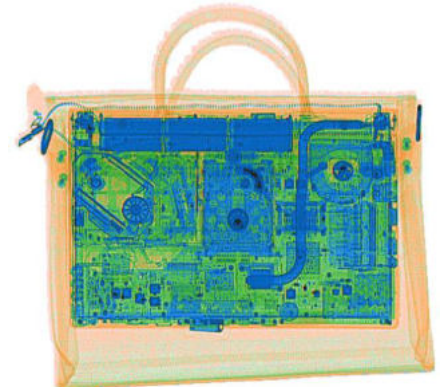
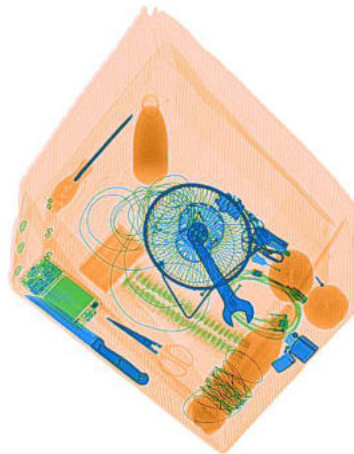
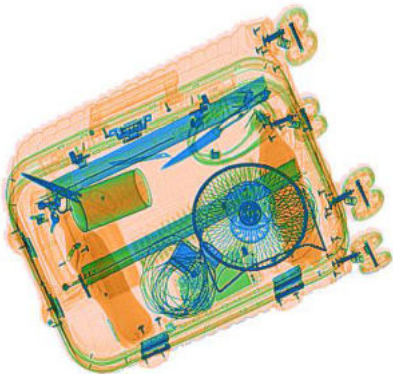
Genel Özellikler

* Tel Çözünürlüğü	AWG40 (üst görünüş); AWG40
* Penetrasyon Çözünürlüğü	AWG30 (üst görünüş); AWG32 (yan görünüş)
* Mekansal Çözünürlük	Dikey: 1.0mm, yatay: 1.3mm (üst görünüş); Dikey: 0.8mm, yatay: 1.3mm (yan görünüş)
* Penetrasyon	34mm (üst görünüş); 36mm (yan görünüş)
* Organik Madde Çözünürlüğü	1-120mm
* Gri Tonlama ve Karışım Çözünürlüğü	1-60mm
* İnorganik Cisimler Çözünürlüğü	0.2-14mm
* Etkili Malzeme Çözünürlüğü	GB 15208.1-2005 gerekliliklerini karşılar
* Her İnceleme İçin X-Işını Dozu	$\leq 2.5\mu\text{Sv}$ (uGy)
* Sınır Sızıntısı	$\leq 0.5\mu\text{Sv/saat}$ (uGy/saat)
* S/N Oranı	<60dB
* Konveyör Hızı	0.2m/s
* Konveyör Maksimum Yüğü	200kg
* Güç Tüketimi	0.85KW
* Güvenlik Performans Gereklilikleri	GB 15208.1-2005 gerekliliklerini karşılar
* EMC Gereklilikleri	GB 15208.1-2005 gerekliliklerini karşılar
* Elektriksel Güvenlik	GB 15208.1-2005 gerekliliklerini karşılar
* Çevresel Uygunluk	GB 15208.1-2005 gerekliliklerini karşılar
* Sızıntı Akımı	$\leq 5.0\text{mA}$
* Film Güvenliğı	ASA/ISO 1600 Film Garantisi
* Ağırlık	1300kg
* Çalışma Sıcaklığı/Nem	5°C-40°C / 0%-90%
* Depolama Sıcaklığı/Nem	-20°C-60°C / 10%-90%
* Atmosfer Basıncı	86kPa-106kPa AC
* Çalışma Gücü	220V ($\pm 10\%$ -15%) 50 \pm 3Hz
* İşletim Sistemi	LINUX

Konfigürasyon

■ X-ray Jeneratörü	160K V, yağ soğutmalı, yukarıdan aşağıya
■ Elektrikli Silindir	Tek faz
■ Bilgisayar	Çalışma: 1G, Depolama: 8G
■ Monitör	34" LED ekran, çözünürlük: 3440*1440 piksel
■ İşletim Konsolu	Fotoğraf gibi

Taranan Görseller



Açılıştaki Kendi Kendine Test

Arıza kendi kendine kontrol fonksiyonu ile arızayı otomatik olarak tespit eder ve zamanında arıza kodu bilgisini bildirir.

Görüntü İşleme

Renkli/Siyah Beyaz, negatif, yüksek/düşük nüfuz, organik/inorganik ayrıştırma, genel iyileştirme ve sahte renk gibi fonksiyonlara sahiptir.

Görüntü Hatırlama

Önceki 30 görüntü geri çağırılabilir.

Saklanan Görüntü Sayısı

En fazla 10.000 görüntü otomatik olarak saklanabilir.

Gerçek Zamanlı Eğri

Gerçek zamanlı eğri, edinim sisteminin ve bileşenlerinin normal çalışıp çalışmadığını tespit etmek için kullanılabilir.

Zaman Ayarı

Sistem zamanı ayarlanabilir.

Prob Ayarı

Düşük ve düşük enerji dedektör panelindeki ölü piksellerin manuel olarak silinmesi sağlanabilir ve silinen ölü pikseller gösterim alanında görüntülenebilir.

Işın Kaynağı Ayarı

Dijital kaynak parametrelerinin ayarlanabileceği iki kaynak ve analog kaynak kontrol modu vardır.

Alarm Sistemi

Alarm fonksiyonu etkinleştirilebilir ve devre dışı bırakılabilir, alarm kutusunun alarm türü, sesli ve ışıklı alarm seçilebilir, hassasiyet, minimum emilim oranı, maksimum emilim oranı ve alarm süresi ayarlanabilir.

Arıza Tespiti

Giriş ve çıkış ışık bariyeri, yan panel anahtarı, acil durdurma anahtarı ve ışık kaynağının normal çalışıp çalışmadığı tespit edilebilir ve algılama voltajının standart değeri ile mevcut değeri görüntülenebilir.

Görüntü Ayarları

Dönme kontrol yönü ve görüntü gösterim hareket yönü ayarlanabilir.

Yazılım Kaydı

Yazılım kaydı fonksiyonu gerçekleştirilebilir ve seri numarası, kayıt kodu, kayıt durumu ve sistem zamanı bilgisi görüntülenebilir.

Kullanıcı Girişi

Farklı kullanıcı adı ve şifre ile giriş yapılabilir, yalnızca giriş yapıldıktan sonra diğer ayarlar yapılabilir.

Kullanıcı Yönetimi

Kullanıcı adı ve şifresi eklenebilir, silinebilir, düzenlenebilir, silinen kullanıcı geri yüklenebilir.

Yetki Yönetimi

Kullanıcı seviyesine göre farklı varsayılan izinler ayarlanabilir.

Dil Ayarları

Sistem dili, Türkçe ve İngilizce arasında geçiş yapmak üzere ayarlanabilir.

Günlük Yönetimi

Kullanıcı işlemleri izlenebilir ve kullanıcı eylemleri sorgulanabilir.

Hakkında

Sürüm ve cihaz numarası görüntülenebilir.

TIP Raporu

TIP işlemi etkinleştirildikten sonra, rapor kullanıcı adı, TIP ekleme sayısı, etiket sayısı, yanlış pozitif oranı, tespit olasılığı, yanlış pozitiflerin olasılığı gibi içeriklerle oluşturulabilir.

TIP Yönetimi

Tehlikeli maddelerin eklenmesi açılabilir veya kapatılabilir, tanımlama süresi, uyarı süresi, ekleme sıklığı, tehlikeli maddelere eklenen tekil ürünlerin oranı ayarlanabilir, TIP dosyaları eklenip silinebilir.

Doküman Yönetimi

Kontrol edilen görüntüler sorgulanabilir, açılabilir ve dışa aktarılabilir.

Fonksiyon Ayarı

Günlük seviyesi ayarlanabilir, dosya kaydetme süresi, eğitim fonksiyonunun açılıp açılmayacağı ve akıllı silindirin ayarları yapılabilir.

Veri Ayarı

Sistem çalışma saatleri, ışın kaynağının toplam çalışma saati, sistemin toplam bagaj ve paket sayısı ve bu seferki toplam bagaj ve paket sayısı görüntülenebilir ve yukarıdaki veriler temizlenebilir.

Sistem Parametre Ayarı

Dışa aktarılan veriler, resimler ve yedekleme dizini seçilebilir, motor tipi, dedektör tipi, hata ayıklama modu etkinleştirilip etkinleştirilmeyeceği, model ve kazanç ayarlanabilir, ağ bağlantısında ilgili IP adresi girilerek paylaşım fonksiyonu gerçekleştirilebilir ve sistem yükseltmesi için gerekli yazılım sağlanabilir.

Uyum

■ Uluslararası

* ISO19001; ISO14001; ISO27001; OHSMS18001; CE, ROHS, FCC, REACH, USA, FDA

■ Ulusal

* Sağlık Denetim Raporu

* Bilgisayar Yazılımı Telif Hakkı Kayıt Sertifikası

* Yazılım Ürünü Kayıt Sertifikası

* Kamu Güvenliği Bakanlığı'ndan Radyasyon Güvenliği Sertifikası

* Güvenlik ve Polis Elektronik Ürünleri Kalite Denetim Merkezi'nden Kalite Sertifikası

* Tasarım Patent Sertifikası