

SG-L 8065

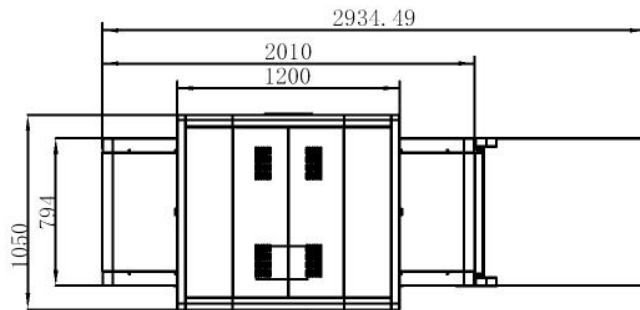
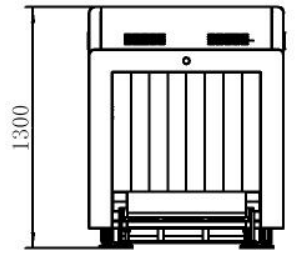
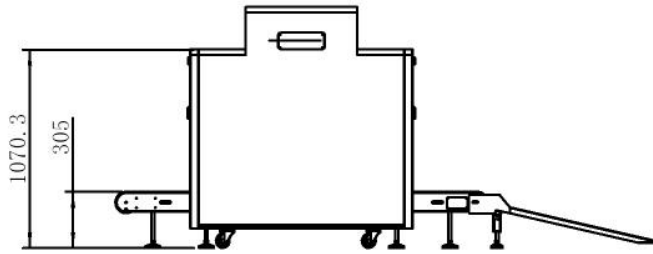
X-Ray Bagaj Arama Cihazı

Ürün Özellikleri

- * Linux işletim sistemi
- * ARM işlemci
- * Dijital sinyal ve işlemci
- * 10.000 saatten fazla kesintisiz çalışma
- * Enerji tasarruflu tasarım
- * Yüksek penetrasyon
- * İyi kalite görüntüler
- * Tek tuşla kapama



Ölçüler



Önemli Ölçüler

Tünel Boyutu: 807.5* 653mm (en x boy)

Ürün Detayları

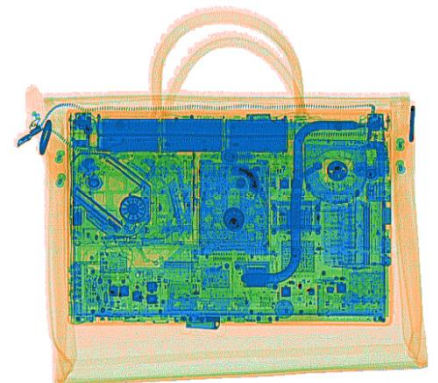
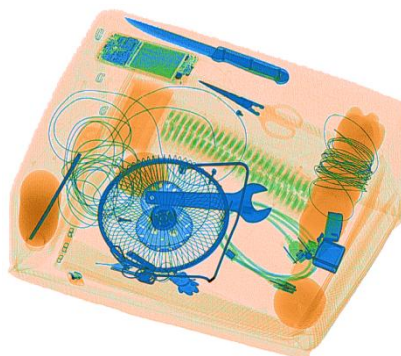
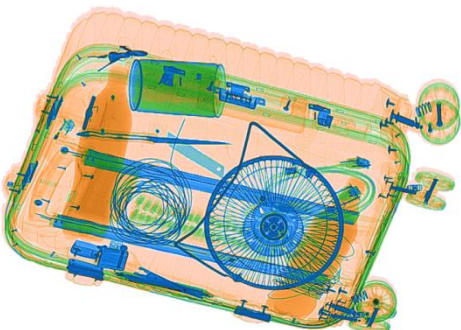
Genel Özellikler

Tel Çözünürlüğü	Typical AWG 36
Penetrasyon Çözünürlüğü	Typical AWG24
Uzaysal Çözünürlük	Dikey: 2.0mm, yatay: 2.0mm
Penetrasyon	Tipik 30mm
Organik Madde Çözünürlüğü	1-120mm
Grayscale ve Karışım Çözünürlüğü	1-40mm
İnorganik Nesnelerin Çözünürlüğü	0.2-12mm/
Etkin Materyal Çözünürlüğü	GB15208.1-2005 gereksinimlerine uygundur
Her Muayene İçin X-Ray Dozu	$\leq 2.5\mu\text{Sv}$ (uGy)
Sınır Sızıntısı	$\leq 0.5\mu\text{Sv/h}$ (uGy/h)
S/N Oranı	<60dB
Konveyör Hızı	0.2m/s
Konveyör Maksimum Yüku	200kg
Güç Tüketimi	1.0KW
Güvenlik Performansı Gereksinimleri	GB15208.1-2005 gereksinimlerine uygundur
EMC Gereksinimleri	GB15208.1-2005 gereksinimlerine uygundur
Elektriksel Güvenlik	GB15208.1-2005 gereksinimlerine uygundur
Çevresel Uygunluk	GB15208.1-2005 gereksinimlerine uygundur
Kaçak Akım	$\leq 5.0\text{mA}$
Film Güvenliği	ASA/ISO1600 Film garantisi
Ağırlık	630kg
Çalışma Sıcaklığı/Nem	5°C-40°C/0%-90%
Depolama Sıcaklığı/Nem	-20°C-60°C /10%-90%
Atmosfer Basıncı	86kPa-106kPa AC
Çalışma Gücü	220V($\pm 10\%$ -15%) 50 ± 3 Hz
İşletim Sistemi	LINUX

General Specifications

X-ray jeneratörü	140KV, yağ soğutmalı, üstten alta
Elektrik makarası	Tek faz
Bilgisayar	Sabit disk: 500G, Depolama: 1G
Monitör	17" LED ekran, çözünürlük: 1280*1024 piksel
İşletim konsolu	Çift ekranlı konsol

Tarama Görselleri



Ürün Detayları

Fonksiyonel Özellikler

Görüntü hatırlama	Cihaz, arıza kendini test etme fonksiyonuna sahiptir, arızayı otomatik olarak tespit eder ve hata kodu bilgilerini zamanında bildirir. Renkli/S&B, negatif, yüksek/düşük penetrasyon, organik/inorganik ayrıştırma, genel iyileştirme ve sahte renk gibi görüntü işleme özelliklerine sahiptir. Son 30 görüntüyü geri çağırma özelliği mevcuttur.
Depolanan görüntü sayısı	10.000 görüntüye kadar otomatik olarak depolama kapasitesine sahiptir.
Gerçek zamanlı eğri	Gerçek zamanlı eğri, görüntüleme sisteminin ve bileşenlerinin düzgün çalışıp çalışmadığını kontrol etmek için kullanılabilir.
Zaman ayarı	Sistem zamanı ayarlanabilir.
Prob ayarı	Düşük enerjili ve düşük enerjili algılama kartı ölü piksellerinin manuel olarak silinmesini sağlar ve silinen ölü pikselleri görüntü alanında gösterir.
Işın kaynağı ayarı	İki kaynak ve analog kaynak kontrol moduna sahiptir; dijital kaynağın parametreleri ayarlanabilir.
Alarm sistemi	Alarm fonksiyonu etkinleştirilebilir veya devre dışı bırakılabilir, alarm kutusunun türü, sesli ve ışıklı alarm seçenekleri belirlenebilir.
Arıza giderme	Alarm hassasiyeti, minimum absorpsiyon oranı, maksimum absorpsiyon oranı ve alarm süresi ayarlanabilir. Giriş-çıkış ışık bariyeri, yan panel anahtarı, acil durdurma anahtarı ve ışık kaynağı gibi bileşenlerin normal çalışıp çalışmadığını kontrol eder ve standart değer ile mevcut değeri gösterir.
Görüntü ayarı	Konveyör yönü ve görüntü hareket yönü ayarlanabilir.
Yazılım kaydı	Yazılım kayıt fonksiyonuna sahiptir ve seri numarası, kayıt kodu, kayıt durumu ve sistem zamanı görüntülenebilir.
Kullanıcı girişi	Farklı kullanıcı adı ve şifreler girerek oturum açma yapılabilir; sadece giriş yapıldığında diğer ayarlar değiştirilebilir.
Kullanıcı yönetimi	Kullanıcı ekleme, silme, düzenleme işlemleri yapılabilir, kullanıcı seviyesine göre yetkilendirme ayarları belirlenebilir ve silinen kullanıcılar geri yüklenebilir.
Yetki yönetimi	
Dil ayarları	Sistem dili Türkçe ve İngilizce arasında değiştirilebilir.
Kayıt yönetimi	Kullanıcı işlemleri izlenebilir ve kullanıcı eylemleri sorgulanabilir.
Hakkında	Cihazın versiyon bilgileri ve cihaz numarası görüntülenebilir.
TIP raporu	Tehlikeli madde ekleme fonksiyonu etkinleştirildiğinde, uç nokta işlemi ile rapor üretilebilir. Rapor içeriği: kullanıcı adı, uç nokta ekleme sayısı, etiket sayısı, yanlış pozitif oranı, algılama olasılığı ve yanlış pozitif tespit oranıdır.
Uç nokta yönetimi	Tehlikeli madde ekleme fonksiyonu etkinleştirme veya devre dışı bırakma ayarı yapılabilir. Tehlikeli madde tanıma süresi, uyarı süresi, ekleme sıklığı, tekli öğelerin tehlikeli madde eklenme oranı ayarlanabilir, uç nokta dosyaları eklenip silinebilir.
Belge yönetimi	İncelenen görüntüler sorgulanabilir, açılabilir ve dışa aktarılabilir.
Fonksiyon ayarları	Kayıt seviyesi ayarlanabilir, dosya kaydetme süresi belirlenebilir, eğitim fonksiyonu açılıp kapatılabilir ve akıllı konveyör ayarı yapılabilir.
Veri ayarları	Sistem çalışma saatleri, ışın kaynağının toplam çalışma saatleri, sistemin taradığı toplam bagaj sayısı ve son işlemde taranan bagaj sayısı görüntülenebilir ve bu veriler temizlenebilir. Dışa aktarılan veriler, resimler ve yedekleme dizini seçilebilir, motor tipi ve dedektör tipi ayarlanabilir, hata ayıklama modu etkinleştirilebilir, model ve kazanç ayarları yapılabilir.
Sistem parametre ayarları	Ağ bağlantısı için uygun IP adresi girilerek paylaşım fonksiyonu sağlanabilir ve sistem yazılımı güncellenebilir.

Uyum

Uluslararası

Menşe (Türkiye)

- * ISO19001 ; SO14001 ; ISO27001; OHSMS18001 ;CE ,ROHS, FCC, REACH, USA, FDA
- * Health Inspection Report
- * Computer Software Copyright Registration Certificate
- * Software Product Registration Certificate
- * Radiation Safety Certificate from Ministry of Public Security
- * Quality Certification from Safety and Police Electronic Products Quality Inspection Center
- * Design patent certification